

# KHỞI ĐỘNG





**Nhanh tay nhận những phần bánh thơm ngon bằng cách trả lời đúng các câu hỏi sau đây nhé!**



1

Tính:  $50 + 8 - 12 = ?$

A

46

B

47



2

Tính:  $85 - 25 + 26 = ?$



A

76

B

86



3

$$20 + \dots? \dots = 60$$

A

50

B

40





KẾT NỐI TRI THỨC  
VỚI CUỘC SỐNG

Bài 6

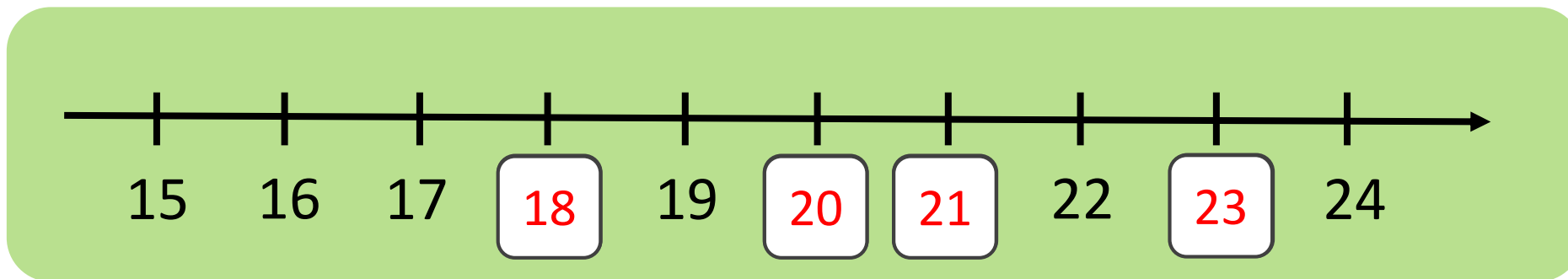
*Toán*

**LUYỆN TẬP CHUNG**

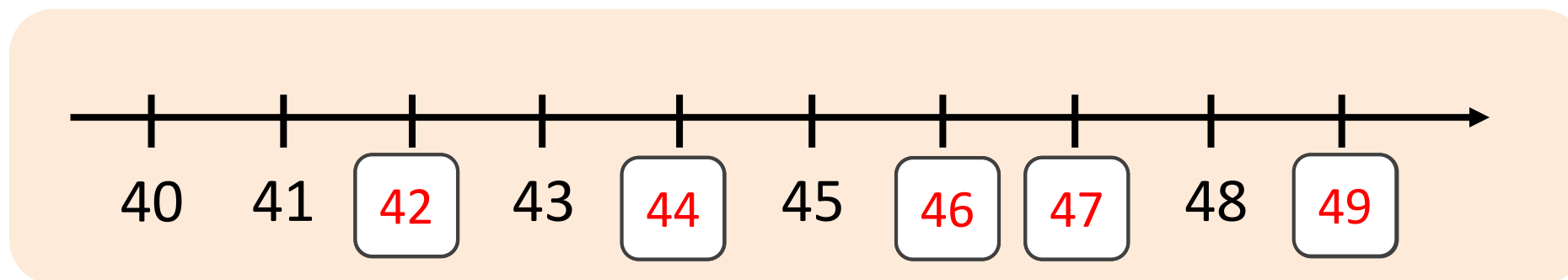


# 1 SỐ?

a)



b)



**2** a) Viết mỗi số 27, 56, 95, 84, 72 thành tổng (theo mẫu):

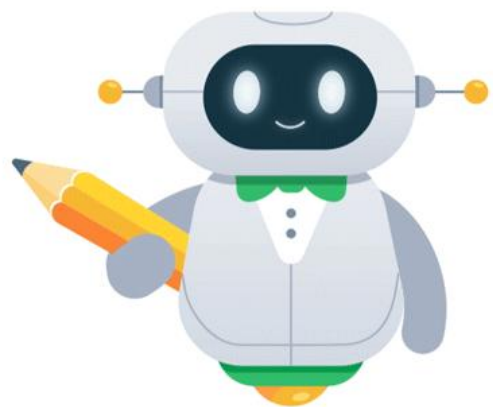
$$\text{M: } 27 = 20 + 7$$

$$56 = 50 + 6$$

$$95 = 90 + 5$$

$$84 = 80 + 4$$

$$72 = 70 + 2$$



2 b) Số?

$$34 = 30 + \boxed{4}$$

$$34 = \boxed{30} + 4$$

$$68 = \boxed{60} + 8$$

$$89 = 80 + \boxed{9}$$

### 3 SỐ?

Số liền trước	Số đã cho	Số liền sau
34	35	36
39	40	41
58	59	60
76	77	78

4

B. Viết các số trên xe đua theo thứ tự từ bé đến lớn.  
Đ. Viết tổng của số lớn nhất và số bé nhất trong các số trên xe đua.



Thứ tự từ bé đến lớn:      +      ,      =      69

**5** Lớp 2A trồng được 29 cây, lớp 2B trồng được 25 cây.  
Hỏi lớp 2A trồng được hơn lớp 2B bao nhiêu cây?

**Bài giải**

Lớp 2A trồng được hơn lớp 2B số cây là:

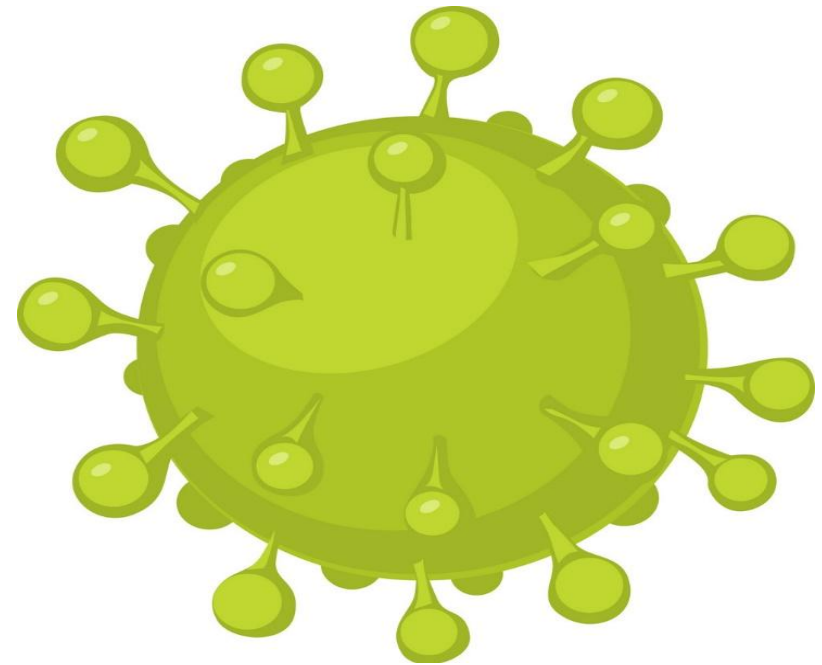
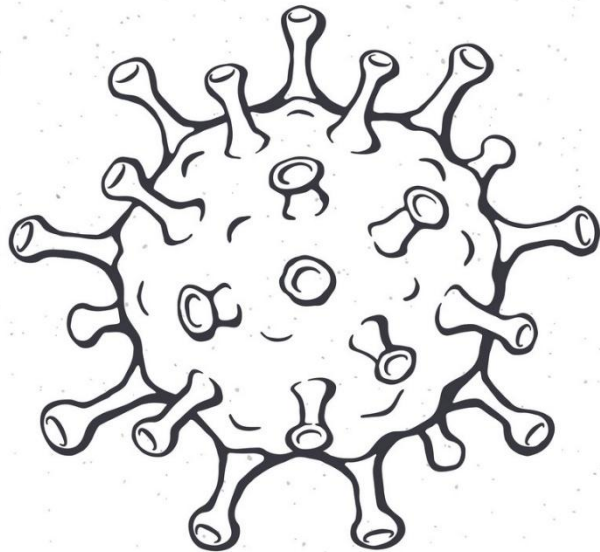
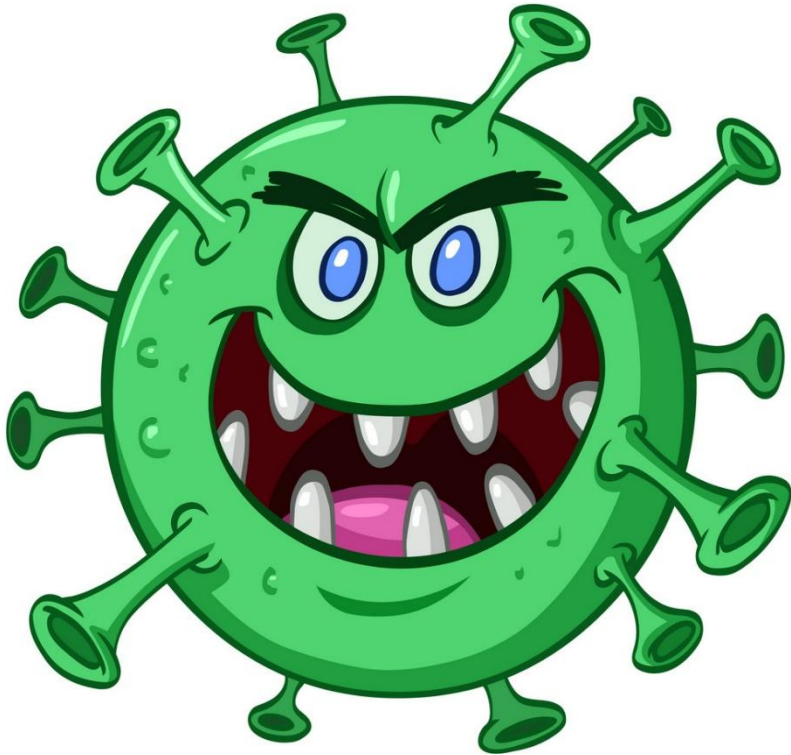
$$29 - 25 = 4 \text{ (cây)}$$

Đáp số: 4 cây.



# Vận dụng

## Trò chơi: “ Diệt virus”

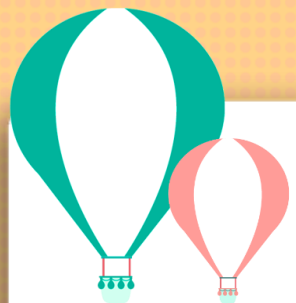


# Dặn dò

Hoàn thành bài tập.

Chuẩn bị bài tiếp theo.





Chúc  
các em  
học

